

NOTICE DE MONTAGE
ETAGERE RADJA



Voici quelques conseils pour fixer l'étagère au mur

1. OUTILS

- crayon
- mètre
- niveau à bulle
- 4 gonds (fournis)
- 4 chevilles tous matériaux (fournis)
- perceuse
- marteau
- tournevis cruciforme

Remarque : il est conseillé d'être à 2 pour fixer l'étagère

2. ETAGERE RADJA

L'étagère RADJA se compose :

- d'un casier de maintien gauche (1) ;
- d'un casier de maintien droit (2) ;
- de 2 casiers à encoches (3 et 4) ;
- d'une planche support (5)

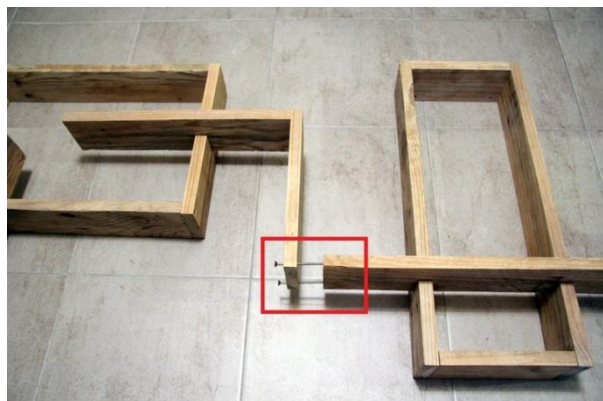


Afin que l'étagère RADJA puisse être conditionnée dans un carton d'emballage, la planche support est en 2 parties

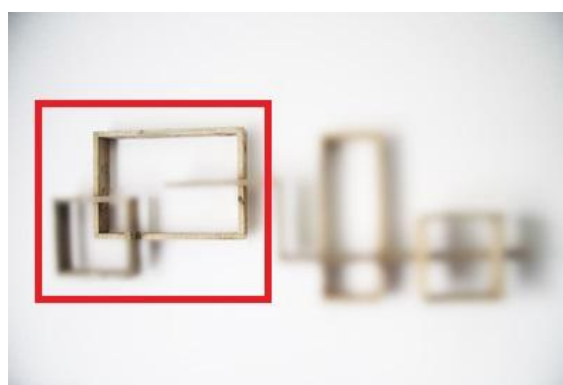


3. FIXATION

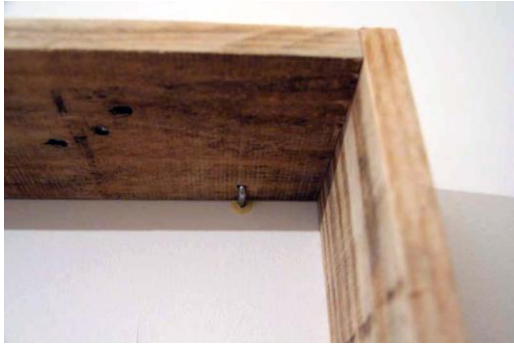
1/ Visser le L à la planche support à l'aide des 2 vis fournies.



2/ Positionner le casier de maintien gauche à l'endroit souhaité en prenant en compte l'ensemble des éléments de l'étagère RADJA qui viendront s'ajouter.



3/ Mettre de niveau le casier de maintien gauche, repérer au crayon la position des trous où se logeront les gonds sur l'intérieur de la planche supérieure. Retirer le casier et abaisser les repères de 1,5mm (repères rouges).



4/ Percer aux repères rouges, ajouter les chevilles et visser les gonds. Positionner le casier en réglant la profondeur des gonds pour qu'ils se logent dans les trous de la planche supérieure et que le casier soit à fleur du mur (visser ou dévisser si besoin).

5/ Retirer le casier afin de procéder à l'assemblage de l'ensemble de l'étagère.

6/ Positionner l'ensemble en enfilant la planche dans l'encoche du casier de maintien gauche.

7/ Répéter les étapes 2/ à 4/ pour fixer le casier de maintien droit.

Remarque : bien que le niveau permet d'avoir l'horizontalité de l'étagère, il est préférable de demander à une personne tiers de vérifier en prenant du recul et avoir une vue globale.



8/ Vérifiez que toutes les encoches sont bien en butée des planches contenues.

Les ajustements étant serrés, procéder par à-coups sans forcer pour emboîter les éléments entre eux

9/ Vérifier que l'ensemble est bien de niveau. Si des ajustements sont nécessaires, vous avez la possibilité de déplacer la planche support vers la gauche ou vers la droite du casier de maintien gauche.

L'étagère RADJA est montée et fixée au mur.

